

障害ねんきんママ インストールマニュアル



株式会社ステラコンサルティング

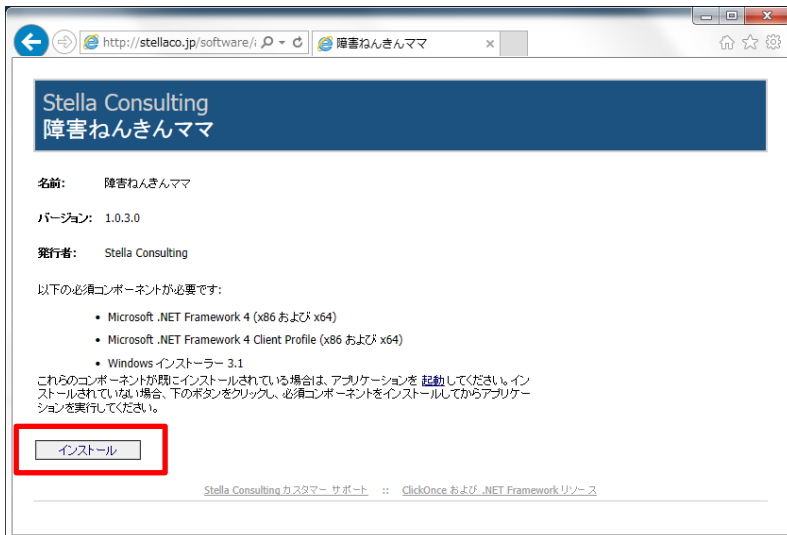
初版 平成 25 年 1 月 21 日

インストール手順

障害ねんきんママのインストールは下記手順に従って行ってください。

(1) 下記 URL にアクセスし、新バージョンのインストールプログラムをダウンロードします。

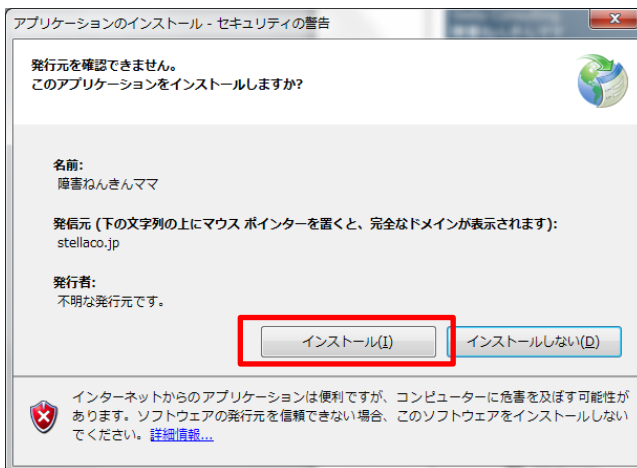
URL : <http://stellaco.jp/software/app/shougai-mama/install.html>



(2) ダウンロードしたインストールプログラム (setup.exe) をダブルクリックして実行します。



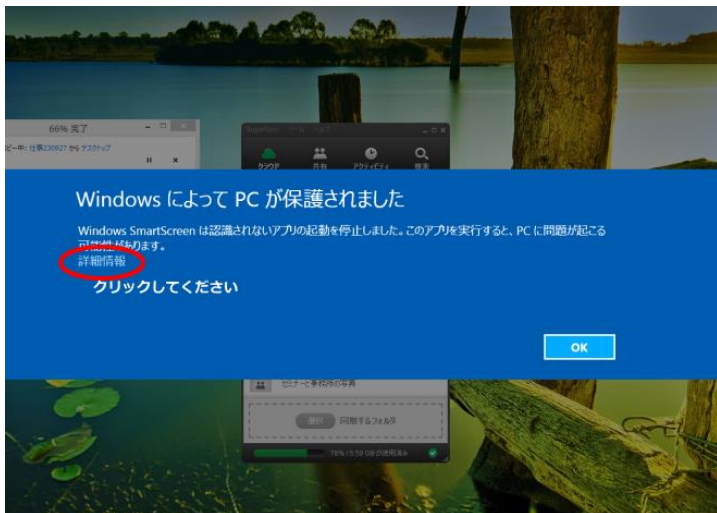
(3) インストール確認画面が表示されますので、「インストール」をクリックします。



(4) Windows8 の場合

下記のような画面が開かれる場合があります。

この際は「Windows によって PC が保護されました」の分の最後にある「詳細情報」をクリックし、「実行する」を選択してください。



(4) インストールが完了すると、ソフトが自動的に起動し、ログイン画面が表示されます。

普段ご利用の、事務所 ID、ユーザ ID、パスワードを入力してログインします。



以上でインストールは完了です。

初回起動（初期設定）からご利用開始まで

「障害ねんきんママ」は初回起動時にデータベースの設定を行う必要があります。

以下の手順に従ってデータベースの設定を行ってください。

- (1) 「障害ねんきんママ」のアイコンをダブルクリックして、アプリを起動するとログイン画面が表示されますので、ご利用申込みの際に通知された、「事務所ID」「ユーザID」「パスワード」を入力して、「ログイン」をクリックします。



- (2) データベースがない旨が表示されますので、「OK」をクリックしてください。



- (3) データベース設定画面が表示されます。 ***重要*** 使用環境により設定が異なります！

おひとりで使用する場合

複数人（事務所スタッフと）使用するが、事務所内で一番最初にインストールした場合

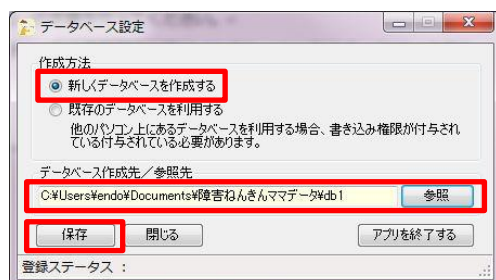
1. データベース新規作成へ

複数人（事務所スタッフと）使用するが、事務所内で既にインストールした方がいる場合

2. 既存データベースの利用へ

1. データベースの新規作成

- ① データベース設定画面で「新しくデータベースを作成する」を選択、作成先を選択（通常はそのまま「保存」で可）した後、「保存」をクリックします。



- ② データベースの設定を変更した旨が表示されますので、「OK」をクリックします。

「OK」を押した後、メニュー画面が表示されますので、一度アプリを終了し立ち上げなおします。

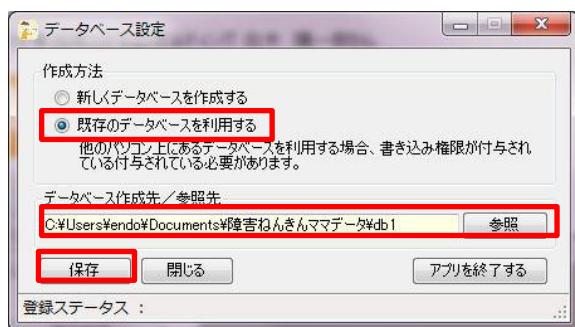


※複数名で障害ねんきんママを利用する場合、ここで作成するデータベースファイルを、共有し、また書きこみ権限を付与しておく必要があります。

2. 既存データベースの利用

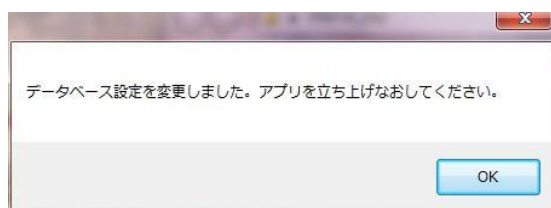
※複数名で障害ねんきんママを利用する場合、既にインストールされた PC（親 PC）にて作成したデータベースファイルを共有し、新たにインストールする PC（子 PC）に対して書きこみ権限を付与しておく必要があります。

- ① データベース設定画面で「既存のデータベースを利用する」を選択し、事務所内で最初にインストールした人が作成したデータベースを選択した後、「保存」をクリックします。



- ② データベースの設定を変更した旨が表示されますので、「OK」をクリックします。

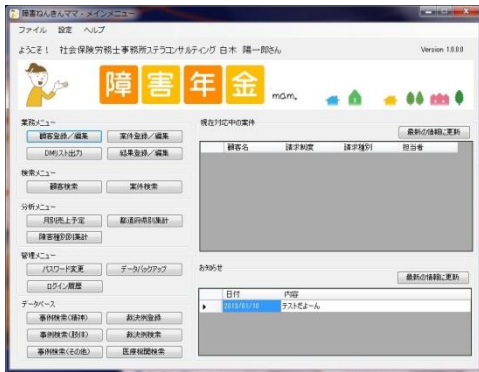
「OK」を押した後、メニュー画面が表示されますので、一度アプリを終了し、立ち上げなおします。



※複数名で障害ねんきんママを利用する場合、ここで設定するデータベースファイルが共有されており、かつ書きこみ権限が付与されている必要があります。

（書きこみ権限がない場合、顧客データ／案件データなどを登録する際にエラーとなります。）

(4) アプリを立ち上げ直しログインすると、データベース設定画面は表示されず、メインメニューが表示されます。



以上で初期設定は完了です。

(5) サポート情報

オンラインマニュアルは下記アドレスに掲載しております。

<http://handworkcafe.jp/shougai-mama/support>

インストール手順について、新規ご契約のご相談、ご利用中のトラブルなど下記までお気軽にお問い合わせ下さい。

Tel 048-871-6777 (平日 11時から 17時)

E-Mail info@handworkcafe.jp